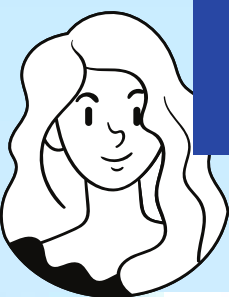


- *Medidas a adoptar por la suspensión de las actividades lectivas presenciales*



## Lo más importante

El centro debe informar a las familias a través de Racima de modo regular sobre el desarrollo de las actividades educativas.

Hay que asegurarse de que el alumnado y familia tienen credenciales de Racima, en su defecto crear las que fueran necesarias, así como activar en la app de padres de Racima las notificaciones de Racima. Podéis consultar este video e indicárselo a los padres.

Toda la información sobre el período extraordinario de suspensión de actividad educativa presencial se encuentra en Educarioja.

Igualmente, puedes recurrir al coordinador TIC de tu centro.



## Comunicación

- 👉 El centro recibirá toda la información de la Consejería a través de Racima
- 👉 El centro enviará la información a las familias a través de Racima
- 👉 Consulta la información a través de la web del centro
- 👉 Para las familias con dificultades de acceso a Racima se utilizará la comunicación telefónica

## Recursos

Lanzadera de aplicaciones: <http://aplicaciones.larioja.edu.es/>

## Canal oficial Racima

## Otros Canales disponibles

- Página web del centro
- Blog de Centro o profesor
- Moodle
- Gsuite de google
- Teléfono
- Correo electrónico
- Office 365



## Plataforma en uso

- O365: Teams, Ofimática, etc.
- Moodle: Disponible para todos los docentes y los alumnos que tengan habilitadas las claves
- Blogs, plataforma como blogger, wordpress
- VDI (Virtual Desktop Interface)



## Apoyo de la Administración

- Cuentas de O365 @larioja.edu.es para todos los docentes.
- Cursos online.
- Centro de Desarrollo Profesional Docente
- Incidencias al CAU: 88889